

Vitoria

VITORIA on parima kvaliteediga toornahast toodetud, pehme anilin nahk. Parkimisprotsessis on kasutatud mittetoksilist parkainet, mille toimeaine pärineb oliivi lehtedest. Naha pealispinna tekstuur on naturaalne ja loomulik. Toornahad on Euroopa päritolu, ilma kaela aukude ja põletusmärkideta ning need on saadud hoolikalt valitud tarnijatelt.

Nahale on omased armid ja värvi erinevast imendumisest tulenevad värvivarjundid. Need aga toonitavad naha naturaalsust.

Parkimisaine on oliivi lehtede vesilahusel põinev taimne kontsentratsioon mis saadakse oliivi lehtede kõrvalsaadusena.

Taimeekstrakt ei sisalda metalle ega keemiliselt sünteetilisi reaktiivseid parkaineid. Kasutatav veekulu on 27% väiksem võrreldes tavalise parkimisprotsessiga. Lisaks võimaldab see protsess traditsiooniliste parkimismeetoditega võrreldes vähendada hapete, soolade, süntaanide ja värvainete sisaldust. Sama parkiainet leidub nii looduskosmeetikas kui ka neitsioliiviõlis.

Kõik toornahad pärinevad loomade heaolu programmi raames sertifitseeritud farmeritelt.

Kasutusvaldkonnad:

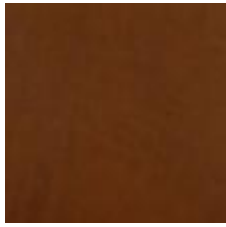
Dekoratiivne polsterdus , Mööbel, ühiskondlik ruum, Mööbel, kodukasutus

Keskmine suurus (m ²):	4,6-5,2 m ²	Kortsumiskindlus:	30000 (ISO 5402)
Paksus:	1,2-1,4 mm	Värvikindlus, kuivhõõrdumine:	≥ 3 (ISO 11640)
Kvaliteet:	Anilin, Oliiv pargitud	Värvikindlus, märgihõõrdumine:	≥ 3-4 (ISO 11640)
Råhudar:	EUROPEAN	Valguskindlus:	≥ 5 (ISO 105-B02)
Tulekindlus:	EN 1021-1 & 2	Värvi hõõrdumiskindlus, higistamine:	≥ 3-4 (ISO 11640)





Mööblinahk Oliiv
pargitud Vitoria
Cognac 2503
1100907



Mööblinahk Oliiv
pargitud Vitoria Terra
2369
1100910



Mööblinahk Vitoria
Black 0500
1100915



Mööblinahk Vitoria
Mahagoni 2387
1100917



Mööblinahk Vitoria
Oak 2603
1100919



Mööblinahk Vitoria
Maple 2828
1100920

-
-
-

Vajalik